

PATENTE A CREDITI CANTIERI: COME ADEGUARSI

Avv. Nunzio Costa

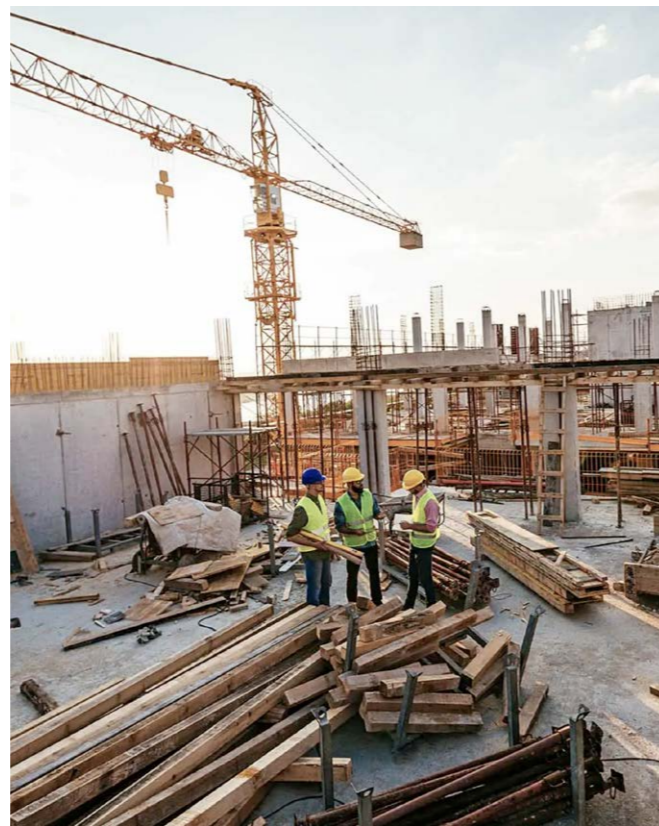
Obbligo della patente a crediti per la sicurezza nei cantieri edili. Requisiti, scadenze, punteggi, sanzioni.

La nuova normativa interessa le imprese e i lavoratori autonomi operanti in cantieri temporanei e mobili, imponendo loro di dotarsi di una patente a crediti (o a punti) per garantire la sicurezza sul lavoro. Questa misura è stata introdotta dal nuovo art. 27 del Testo Unico della Sicurezza, modificato dall'art. 29, comma 19 del D.L. 19/2024, noto come "Decreto PNRR 4". Si tratta di un passaggio significativo verso il miglioramento delle condizioni di sicurezza nei luoghi di lavoro, un ambito che ha sempre suscitato preoccupazione e che è al centro delle politiche di tutela dei lavoratori.

L'importanza della Patente a Crediti

Questa nuova patente sarà obbligatoria per circa 900.000 operatori del settore, tra cui lavoratori, imprese e professionisti coinvolti nei cantieri. Il D.M. 18 settembre 2024, n. 132 stabilisce le modalità di presentazione della domanda per il rilascio della patente, i requisiti informativi da rispettare, le procedure di sospensione cautelare in caso di infortuni gravi e i criteri per l'attribuzione, l'incremento e il recupero dei crediti.

L'introduzione della patente a crediti rappresenta un tentativo di incentivare la formazione continua e l'aggiornamento professionale in materia di salute e sicurezza sul lavoro. Ogni operatore acquisirà e manterrà crediti in base alla partecipazione a corsi di formazione specifici e all'adozione di misure di sicurezza efficaci. Pertanto, una maggiore conoscenza delle normative di sicurezza è ora direttamente collegata alla possibilità di operare nei cantieri.



Chiarimenti dell'Ispettorato Nazionale del Lavoro

Con la circolare esplicativa n. 4 del 23 settembre 2024, l'Ispettorato Nazionale del Lavoro ha fornito dei chiarimenti riguardanti l'applicazione di questa nuova normativa. È stata prevista, in fase di prima applicazione dell'obbligo, la possibilità di presentare un'autocertificazione o una dichiarazione sostitutiva, che è rimasta valida fino al 31 ottobre 2024. Questo ha consentito agli operatori di adempiere temporaneamente ai requisiti normativi mentre si preparavano per il rilascio della patente ufficiale.

PATENTE A CREDITI CANTIERI: COME ADEGUARSI

Come funziona la Patente a Crediti Cantieri

Crediti base

La patente è dotata di un punteggio iniziale di 30 crediti e consente alle imprese e ai lavoratori autonomi di operare nei cantieri temporanei o mobili con una dotazione pari o superiore a 15 crediti.

La patente ha un punteggio massimo di 100 crediti, così assegnati:

- crediti base: 30 crediti attribuiti al momento di rilascio della patente;
- crediti per storicità dell'azienda: fino a 30 crediti complessivi, di cui:
 - fino a 10 crediti attribuiti al momento del rilascio della patente in base alla data di iscrizione del soggetto richiedente alla camera di commercio, industria, artigianato e agricoltura, secondo la tabella allegata al decreto;
 - in ragione della mancanza di provvedimenti di decurtazione del punteggio, la patente è incrementata di un credito per ciascun biennio successivo al rilascio della stessa, sino ad un massimo di 20 crediti;
 - crediti ulteriori: fino a 40 crediti attribuibili per investimenti o formazione in tema di salute e sicurezza sul lavoro.

L'upgrade dei crediti aggiuntivi è attivo dal 1° gennaio 2025, a condizione di non avere nel frattempo subito decurtazioni.

In caso di patente con punteggio inferiore a 15 crediti, è consentito il completamento delle attività oggetto di appalto o subappalto in corso di esecuzione, quando i



lavori eseguiti sono superiori al 30% del valore del contratto.

In quali casi è prevista la decurtazione dei crediti
Quando un'azienda riceve sanzioni per non aver rispettato le normative vigenti in tema di salute e sicurezza, il punteggio della sua patente diminuisce proporzionalmente alla gravità delle infrazioni commesse.

Come si recuperano i crediti decurtati
In caso di patente con punteggio inferiore alla soglia di 15 crediti, il recupero del punteggio fino a tale soglia è subordinato alla valutazione di una Commissione territoriale composta dai rappresentanti dell'INL e dell'INAIL.

La valutazione della Commissione territoriale tiene conto dell'adempimento dell'obbligo formativo in relazione ai corsi in materia di salute e sicurezza nei luoghi

ItaliaConcilia
Ente di Formazione accreditato al Ministero di Giustizia
al n. 376 del registro

CORSO Mediatore civile e commerciale

ai sensi DM 150/2023

Abitante: 84 ore in presenza € 439
Aggiornamento: 18 ore online € 169

email: italiaconcilia@gmail.com

3496946391
WhatsApp



Dott.ssa Valentina Tussi

Avv. Nunzio Costa

25°
Anniversario
ACAP
ASSOCIAZIONE CONDOMINIALE
AMMINISTRATORI E PROPRIETARI
Accreditata al M.I.S.E.

CORSO Amministratore di condominio

Abitante: 72 ore € 299
Aggiornamento: 15 ore € 149

3343897941
WhatsApp

POSTI

LIMITATI

**Esami e Laboratorio in sede nella tua città
PRENOTA E CHIEDI IL TUO CODICE SCONTO**

di lavoro, da parte dei soggetti responsabili di almeno una delle violazioni di cui all'allegato I-bis, nonché dei lavoratori occupati presso il cantiere o i cantieri ove si è verificata la predetta violazione, e della eventuale realizzazione di uno o più investimenti in materia di salute e sicurezza sul lavoro secondo quanto indicato dall'articolo 5, comma 2, del decreto che li elenca.

■ Cosa succede se si opera nei cantieri senza Patente a Crediti?

La patente con punteggio inferiore a 15 crediti non consente alle imprese e ai lavoratori autonomi di operare nei cantieri temporanei o mobili.

Alle imprese o i lavoratori autonomi privi della patente o con un numero di crediti inferiore a 15 viene applicata:

- una sanzione amministrativa pari al 10% del valore dei lavori e, comunque non inferiore a 6.000 euro e non soggetta alla procedura di diffida di cui all'articolo 301-bis del Testo unico sicurezza; l'esclusione dalla partecipazione ai lavori pubblici per un periodo di sei mesi.

Scadenze e Procedure Future

Dal 1° novembre 2024, per poter operare nei cantieri, sarà necessario aver completato la richiesta di rilascio della patente attraverso il portale ufficiale predisposto dalle autorità competenti. Questo rappresenta un'opportunità per le imprese di consolidare le proprie pratiche di sicurezza e contribuire a un ambiente di lavoro più sicuro e responsabile.

Consiglio di Stato: i punti critici della Patente a Crediti

Sul nuovo regolamento relativo alla patente a crediti è intervenuto il Consiglio di Stato che, con il parere n. 1154/2024 del 29/08/2024, ha espresso importanti con-

siderazioni in merito ad alcuni punti dello schema attuativo.

Ecco nel dettaglio i rilievi di Palazzo Spada.

Serve più discrezionalità sulla sospensione obbligatoria L'articolo 3, comma 2, prevede l'adozione obbligatoria del provvedimento di sospensione solo nei casi in cui nei cantieri si verificano infortuni che causano il decesso di uno o più lavoratori imputabile al datore di lavoro o ad altri suoi stretti collaborati specificamente indicati, almeno a titolo di colpa grave.

Il Consiglio di Stato ritiene che questa disposizione, limitando la sospensione solo ai casi di colpa grave, riduca la discrezionalità degli ispettori e che tale approccio possa essere compatibile se viene mantenuta la possibilità di valutazioni diverse da parte dell'Ispettorato del Lavoro, soprattutto considerando l'elevato numero di violazioni delle norme di sicurezza che persistono in Italia. Secondo i giudici, pertanto, la norma regolamentare deve consentire agli Ispettorati del lavoro di decidere la sospensione della patente a crediti in tutti i casi di rischio, anche se l'infortunio mortale non è dipeso da una colpa grave del datore di lavoro.



In definitiva l'introduzione della patente a crediti per la sicurezza nei cantieri è un passo avanti significativo nella lotta contro gli infortuni sul lavoro e nella promozione di una cultura della sicurezza. Non solo mira a garantire maggiore protezione per i lavoratori, ma promuove anche una maggiore responsabilità da parte delle imprese. È fondamentale che tutti gli operatori del settore si preparino a questa nuova normativa, adottando le misure necessarie per garantire la loro compliance e contribuire a trasformare il panorama della sicurezza nei luoghi di lavoro italiani.

